

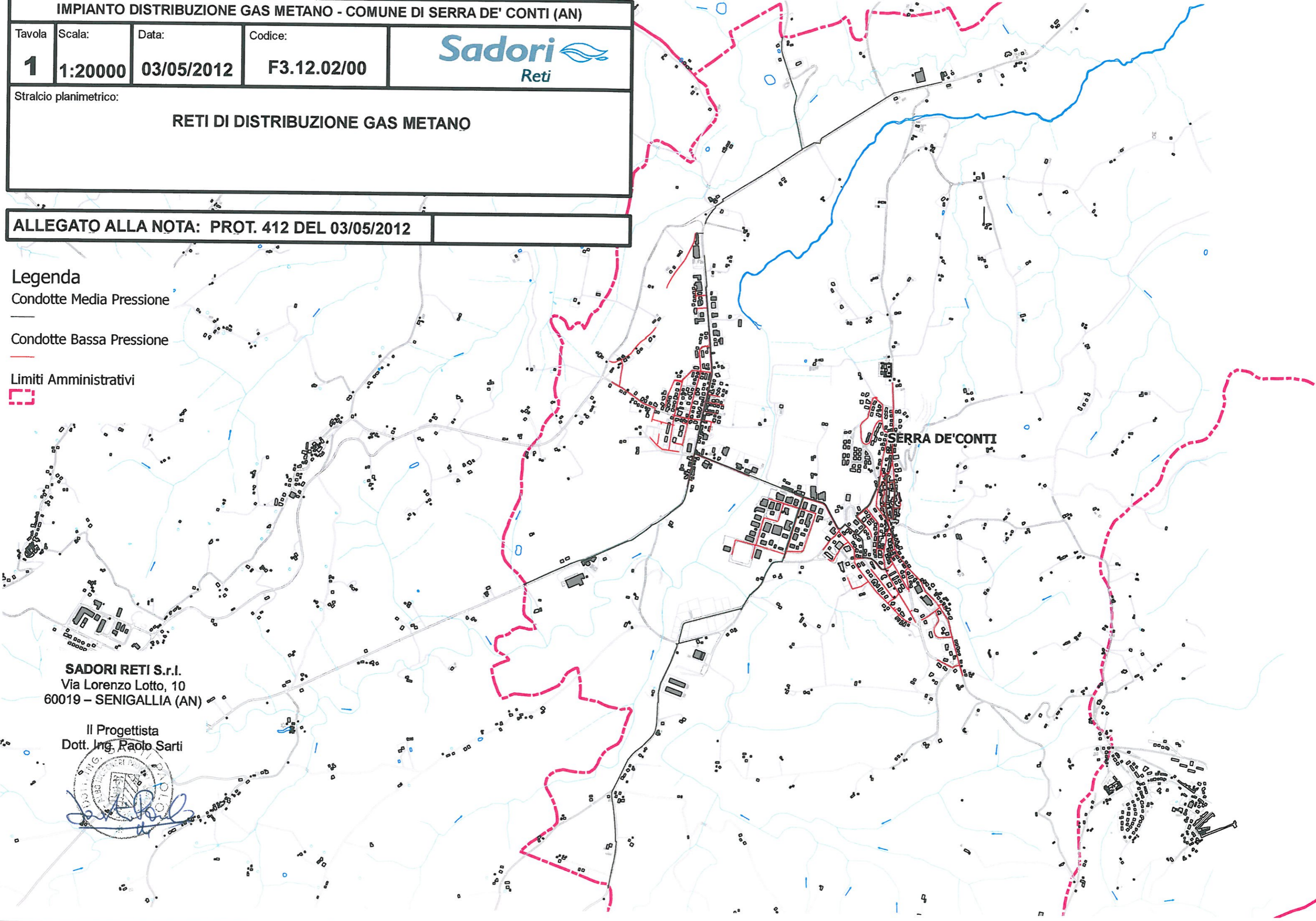
IMPIANTO DISTRIBUZIONE GAS METANO - COMUNE DI SERRA DE' CONTI (AN)

Tavola	Scala:	Data:	Codice:	Sadori Reti
1	1:20000	03/05/2012	F3.12.02/00	

Stralcio planimetrico:
RETI DI DISTRIBUZIONE GAS METANO

ALLEGATO ALLA NOTA: PROT. 412 DEL 03/05/2012

- Legenda**
- Condotte Media Pressione
 - Condotte Bassa Pressione
 - Limiti Amministrativi



SADORI RETI S.r.l.
Via Lorenzo Lotto, 10
60019 - SENIGALLIA (AN)

Il Progettista
Dott. Ing. Paolo Sarti

